



COLLARE INTUMESCENTE PER TUBI COMBUSTIBILI - EI 120-180 EN 1366-3

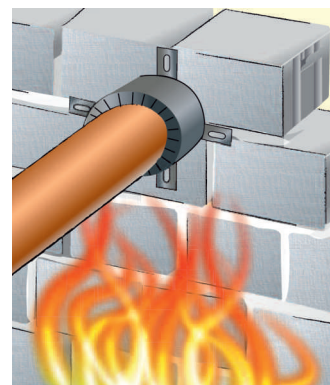
Il collare intumescente viene posizionato intorno alla tubazione in corrispondenza del foro di passaggio e facilmente fissato alla parete o solaio a mezzo di tasselli metallici (o viti per legno nel caso di supporto tipo gasbeton) utilizzando le asole presenti sul guscio.

Il collare intumescente si applica solo sul lato esposto al fuoco, ed è idoneo per l' utilizzo su tubi in:

- PVC fino a diametro esterno pari a 200 mm
- PE e PEHD fino a diametro esterno pari a 160 mm
- PP fino a diametro esterno pari a 110 mm

Cert. IG 296732/3444 FR a parete

Cert. APPLUS 12/5410-1148 a solaio



| CODICE | SPECIFICHE |
|-----------|-----------------------------------------------------------|
| F00820040 | per tubi sino a diametro 100 mm. Confezione da 4 pz. |
| F00820050 | per tubi da diametro 110 mm a 160 mm. Confezione da 2 pz. |

Altre dimensioni a richiesta

COLLARE INTUMESCENTE PER TUBI COMBUSTIBILI SU PARETI IN CARTONGESSO - EI 120 EN 1366-3

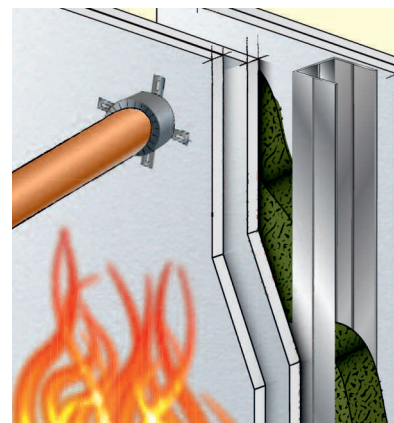
Il collare intumescente viene posizionato, uno per lato, intorno alla tubazione in corrispondenza del foro di passaggio e facilmente fissato alla parete in cartongesso utilizzando le asole presenti sul guscio.

Applicare un collare intumescente su tutti e due i lati della parete tenendoli in posizione con barre filettate f5 passanti.

Il collare intumescente è idoneo per l' utilizzo su tubi in:

- PVC fino a diametro esterno pari a 200 mm
- PE e PEHD fino a diametro esterno pari a 160 mm

Cert. IG 308407/3573 FR su cartongesso



| CODICE | SPECIFICHE |
|-----------|-----------------------------------------------------------|
| F00820040 | per tubi sino a diametro 100 mm. Confezioni da 4 pz. |
| F00820050 | per tubi da diametro 110 mm a 160 mm. Confezione da 2 pz. |

Altre dimensioni a richiesta

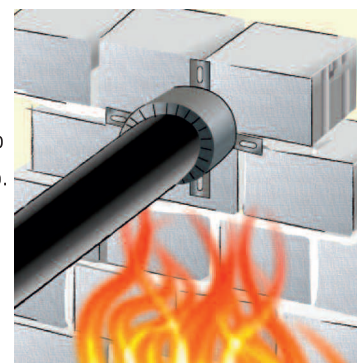
COLLARE INTUMESCENTE PER TUBI INCOMBUSTIBILI COIBENTATE - EI 120-180 - EN1366-3

Il collare intumescente è idoneo per l' utilizzo su tubi in acciaio coibentato con materiale combustibile (tipo PE) di spessore minimo 5 mm.

Il collare intumescente viene posizionato intorno alla tubazione in corrispondenza del foro di passaggio e facilmente fissato alla parete o solaio a mezzo di tasselli metallici (o viti per legno nel caso di supporto tipo gasbeton) utilizzando le asole presenti sul guscio.

Il collare intumescente si applica sul lato esposto al fuoco.

Cert. IG 296732/3444 FR a parete



| CODICE | SPECIFICHE |
|-----------|-----------------------------------------------------------|
| F00820040 | per tubi sino a diametro 100 mm. Confezioni da 4 pz. |
| F00820050 | per tubi da diametro 110 mm a 160 mm. Confezione da 2 pz. |

Altre dimensioni a richiesta



COLLARE INTUMESCENTE IN ROTOLO PER TUBI COMBUSTIBILI IN POSIZIONI CRITICHE

Il collare in rotolo nastro intumescente è idoneo per tubi combustibili e per una vasta gamma di configurazioni critiche, quali:

- gomiti,
- tubi inclinati,
- tubi con distanza limitata dalla parete

Il collare è idoneo per l'uso in pareti in muratura e calcestruzzo, pannelli rivestiti, pareti a secco, calcestruzzo aerato.

Il collare in rotolo è idoneo per l'utilizzo su tubi combustibili di diametro da 16 - 160 mm

Dimensioni: 2580 x 52 x 17 mm

Cert. ETA-14/0085



| CODICE | SPECIFICHE |
|---------|------------------------------------------------------------|
| 2075120 | Rotolo da 2,58 m + 18 piastre di chiusura + 22 ganci corti |

BENDA PER TUBI INCOMBUSTIBILI ED INCOMBUSTIBILI COIBENTATI

La benda, di spessore 2 mm, è idonea per la protezione degli attraversamenti di tubazioni incombustibili (come l'acciaio) ed incombustibili coibentate con materiale incombustibile.

La benda sarà applicata avvolgendo la tubazione garantendo 2 strati con sovrapposizione ad una profondità nella parete o nella soletta di 62,5 mm (vedere segno sulla benda),

La benda dovrà essere tenuta in posizione mediante filo o fascette di acciaio ($\geq 0,7$ mm).

Dimensioni: 10000 x 125 x 2 mm

Cert. ETA-10/0212



| CODICE | SPECIFICHE |
|--------|-------------------|
| 429557 | Rotolo da 10,00 m |

SACCHETTI ANTINCENDIO PER CAVI ELETTRICI

I sacchetti antincendio sono utilizzati per la chiusura anche temporanea di varchi di grandi dimensioni e di attraversamenti di cavi elettrici e piccole tubazioni combustibili.

Devono essere applicati in corrispondenza dell'attraversamento a completa chiusura del varco.

Per sigillare correttamente le discontinuità fra i sacchetti antincendio ed i cavi o le canaline, occorrerà spalmare del mastice antincendio.

La quantità di sacchetti antincendio necessaria per una corretta protezione dovrà essere calcolata verificando il volume totale del varco, scorporato dal volume totale degli elementi attraversanti. Indicativamente occorreranno circa 70 sacchetti antincendio da 200 per un varco 600 x 600 mm.

Cert. APPLUS 12/5528-1341



| CODICE | SPECIFICHE |
|-----------|-----------------------------------------|
| F00110060 | 180 x 100 x 30 mm. Confezione da 36 pz. |
| F00110070 | 180 x 200 x 30 mm. Confezione da 18 pz. |
| F00110080 | 180 x 300 x 30 mm. Confezione da 12pz. |